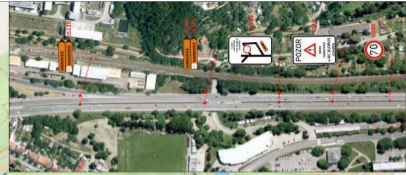


SITUACE PŘECHODNÉHO DOPRAVNÍHO ZNAČENÍ
I/43 BRNO, UL. HRADECKÁ – OPRAVA KRYTU VOZOVKY
V KM 1,23 – 5,00, VČ. OPRAVY DILATAČNÍCH ZÁVĚRŮ U MOSTŮ
43-005.1 A 43-005.2
ETAPA I - OBJÍZDNÁ TRASA



LEGENDA:

	- TRVALÉ SVISLÉ DOPRAVNÍ ZNAČENÍ		- OBJÍZDNÁ TRASA SMĚR CENTRUM
	- PŘECHODNÉ SVISLÉ DOPRAVNÍ ZNAČENÍ STANOVÍ KÚ JMK		- OBJÍZDNÁ TRASA SMĚR IVANOVICE, GLOBUS
	- PŘECHODNÉ SVISLÉ DOPRAVNÍ ZNAČENÍ STANOVÍ MĚLÍ KULBÍN		- UZAVŘENÝ ÚSEK
	- PŘECHODNÉ SVISLÉ DOPRAVNÍ ZNAČENÍ STANOVÍ MMB OD		
	- PŘECHODNÉ SVISLÉ DOPRAVNÍ ZNAČENÍ OSAZENO V RÁMCI AKCE „37917-1 MOST PŘES TRÁTĚ ČD BRNO-TIŠŇOV PŘED LELEKOVICEMI“		



POTVRZENÍ PLATNOSTI DOKUMENTACE:

POLICE ČESKÉ REPUBLIKY - DOPRAVNÍ INSPEKTORÁT BRNO-MĚSTO: _____

ŘO ČI, Závod Brno: _____

DOKA		• Světové dopravní značení	• Provizorní dopravní značení
DOKA, s.r.o., provozovna Na nárožní 157/5, Hostáky 630 00 Brno, IČ: 63471752, DIČ: CZ63471752, e-mail: info@doka.cz, www.doka.cz, mobil: 602 881 900		• Vodorovné dopravní značení	• Projektované dopravní značení
VEDOUČÍ PROJEKTANT	Aleš TESÁŘ	DOKA	DOKA, s.r.o.
ZODPOVĚDNÝ PROJEKTANT	Bc. Jakub LACH		Na nárožní 157/5, Hostáky, 630 00 Brno
VYPRACOVAL	Bc. Matěj ČERVEŘÁK		IČ: 63471752, DIČ: CZ63471752
KRESLIL	Bc. Matěj ČERVEŘÁK		e-mail: info@doka.cz
KONTROLOVAL	Aleš TESÁŘ		www.doka.cz
KRAJ: JIHOHMORAVSKÝ	OKRES: BRNO-MĚSTO	KÚ: REČKOVICE/IVANOVICE	tel.: 602 881 900
STAVBA:	I/43 BRNO, UL. HRADECKÁ – OPRAVA KRYTU VOZOVKY V KM 1,23 – 5,00, VČ. OPRAVY DILATAČNÍCH ZÁVĚRŮ U MOSTŮ 43-005.1 A 43-005.2 SITUACE OBJÍZDNÁ TRASA		DATUM: 8/2021
NÁZEV VÝKRESU:	SITUACE PŘECHODNÉHO DOPRAVNÍHO ZNAČENÍ		FORMÁT: 10x A4
			MĚŘITKO: _____
			ÚČEL: RDS
			ČÍS. ZAKÁZKY: PDZ - 123
			ARCHIVNÍ ČÍS.: 2021 - 138
			ČÍS. SOUPRAVY: _____
			ČÍS. PŘÍLOHY: _____
			I.D.